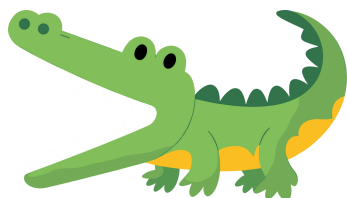


O Jacaré Comilão

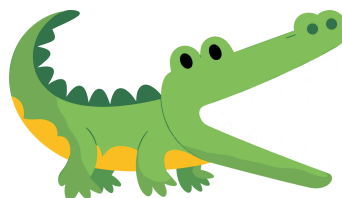
O jacaré sempre abre a boca para o lado do número maior porque ele é muito faminto. Olhe os números e desenhe a boca do jacaré no meio deles.



MAIOR QUE

O sinal $>$ significa maior que e parece a boca de um jacaré aberto para a esquerda.

Exemplo: $7 > 5$



MENOR QUE

O sinal $<$ significa menor que e parece a boca do jacaré aberto para a direita.

Exemplo: $5 < 7$

Agora, utilize o sinal correto.

8	$>$	5
1		4
9		6
3		7
5		4
6		8

17	$<$	19
15		11
14		18
13		10
12		16
19		15

27	$<$	30
25		20
26		29
23		21
28		24
20		22

Batalha de Cartas

Em cada par de cartas, pinte de verde a carta que tem o maior valor.

1

8

10

11

15

26

12

5

19

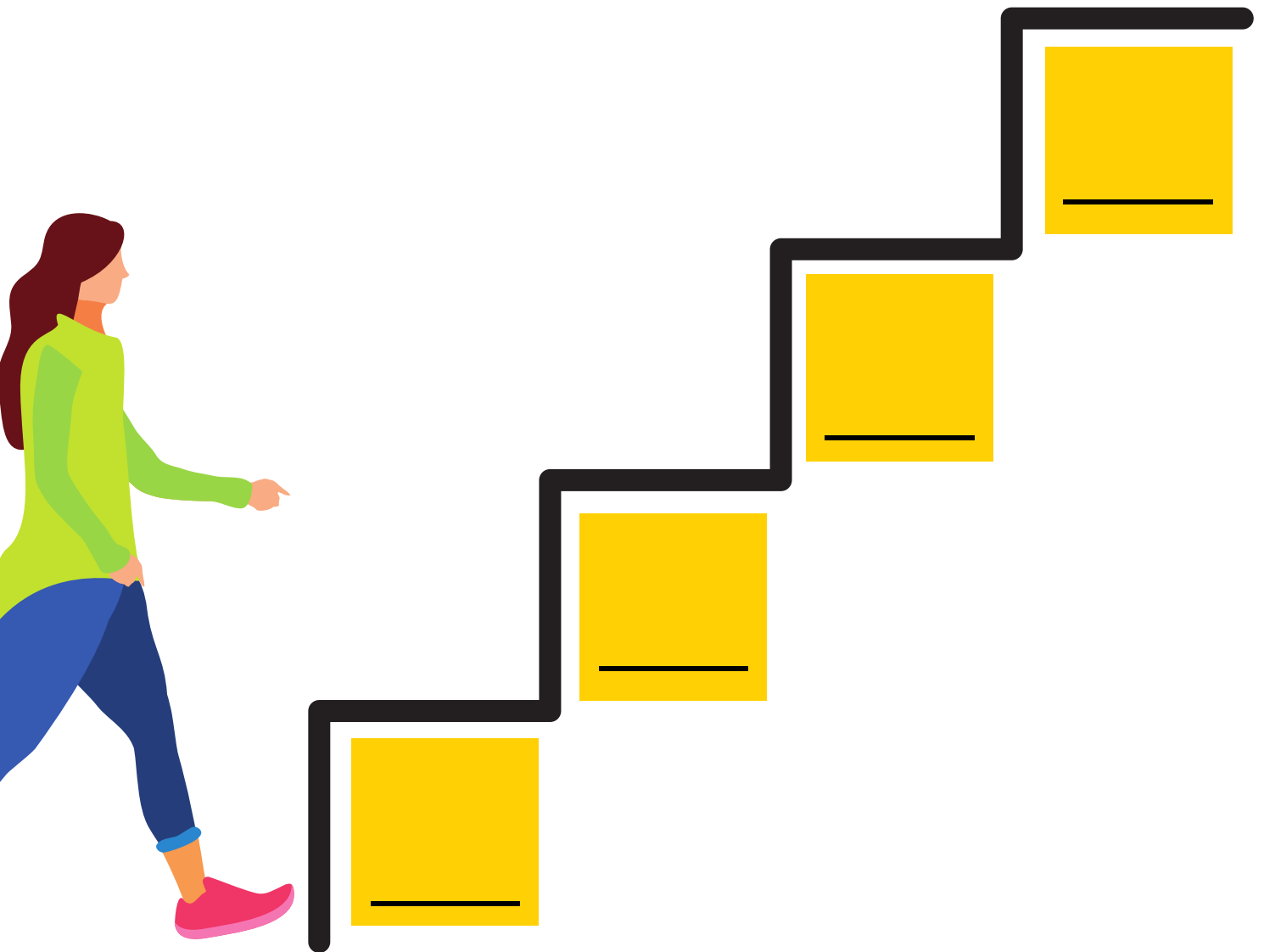
7

20

29

A Escada Numérica

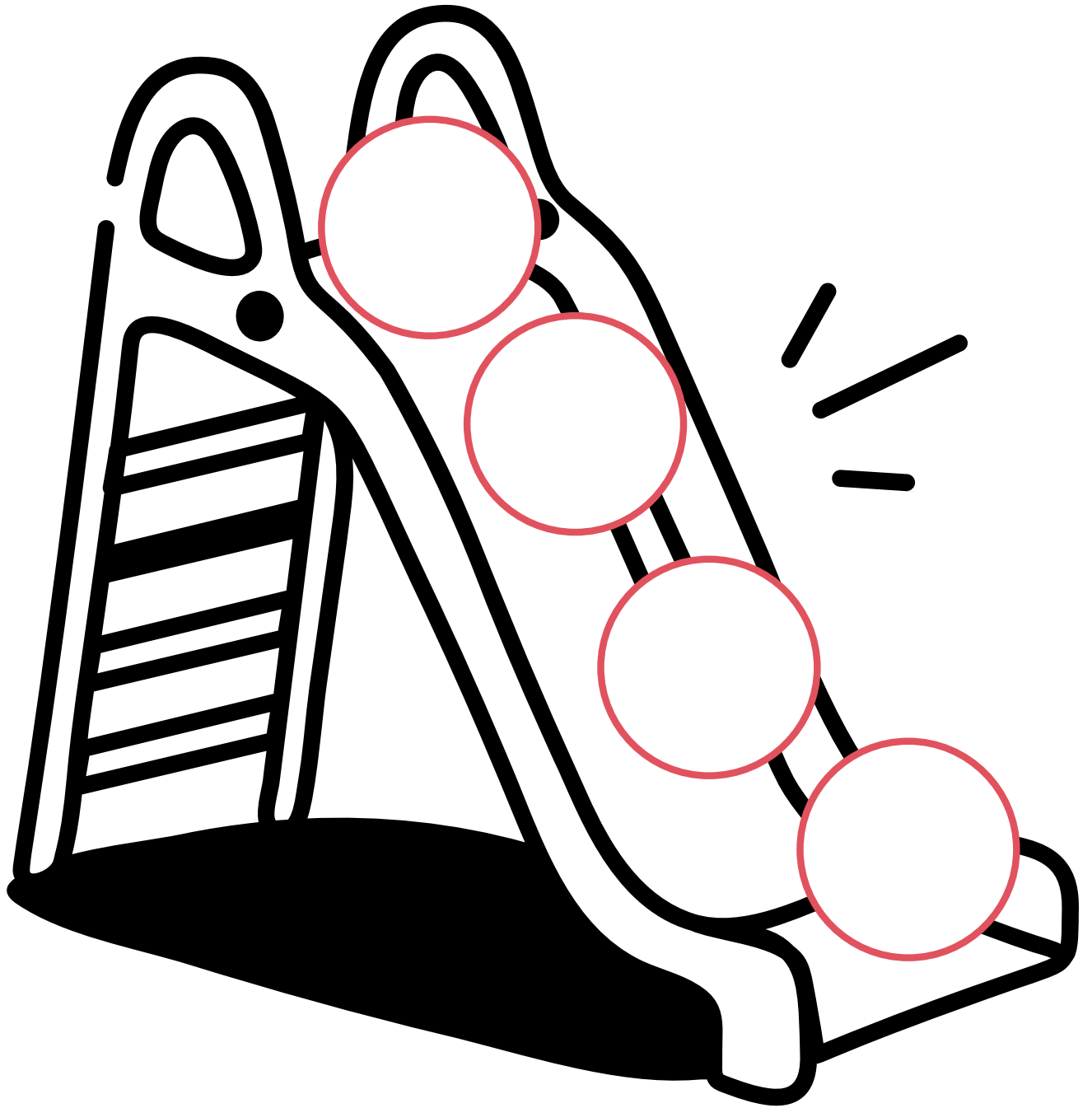
Ajude o personagem a subir a escada colocando os números em ordem **crecente** (do menor para o maior).



Números: 12, 9, 24, 5

Descendo o Tobogã

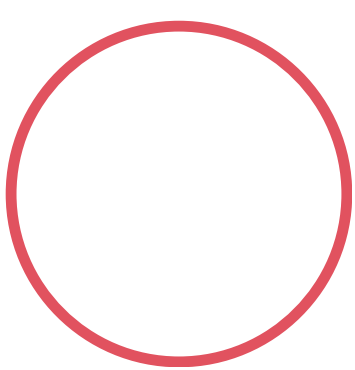
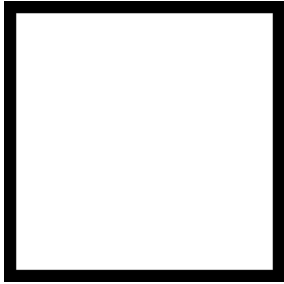
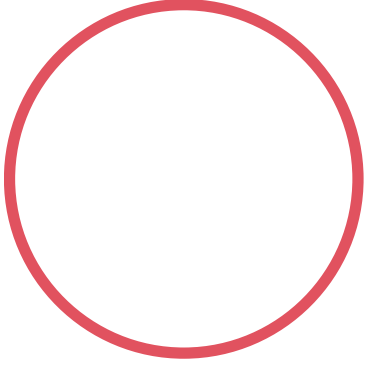
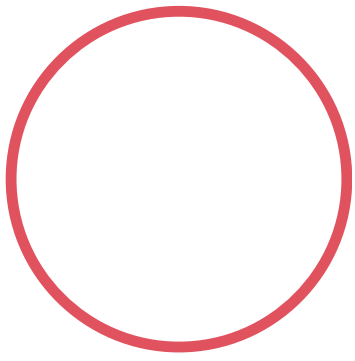
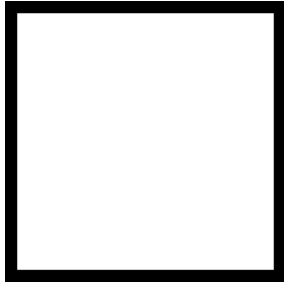
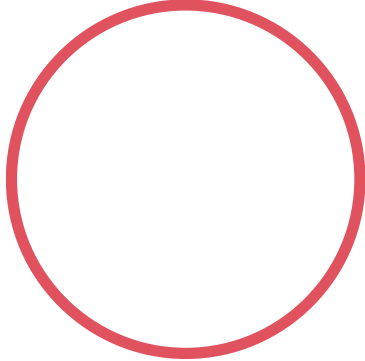
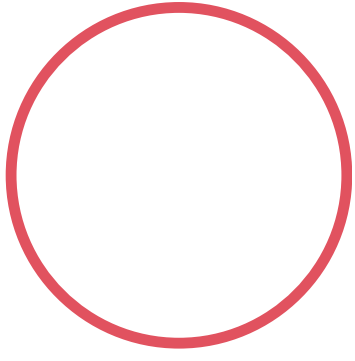
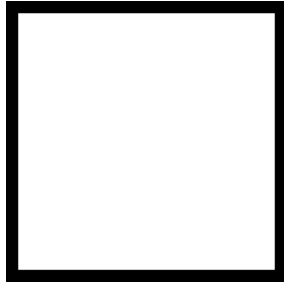
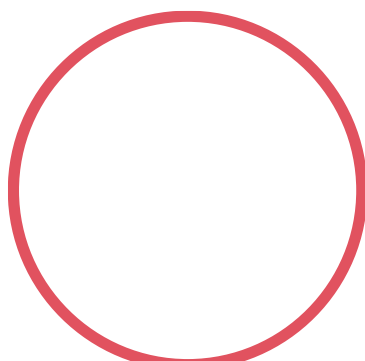
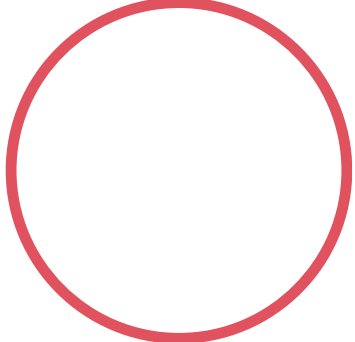
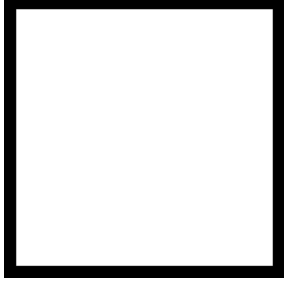
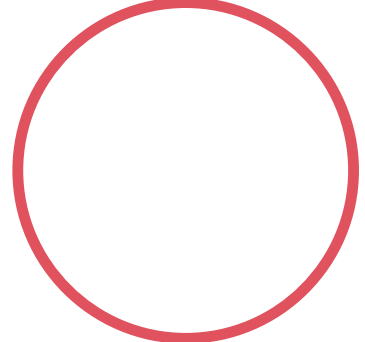
Coloque os números na ordem **decrescente** (do maior para o menor) para o personagem escorregar com segurança.



Números: 10, 4, 14, 8

Ditado Comparativo

Vou ditar dois números. Escreva um em cada círculo e, no quadrado entre eles, use o sinal de = ou \neq (diferente).

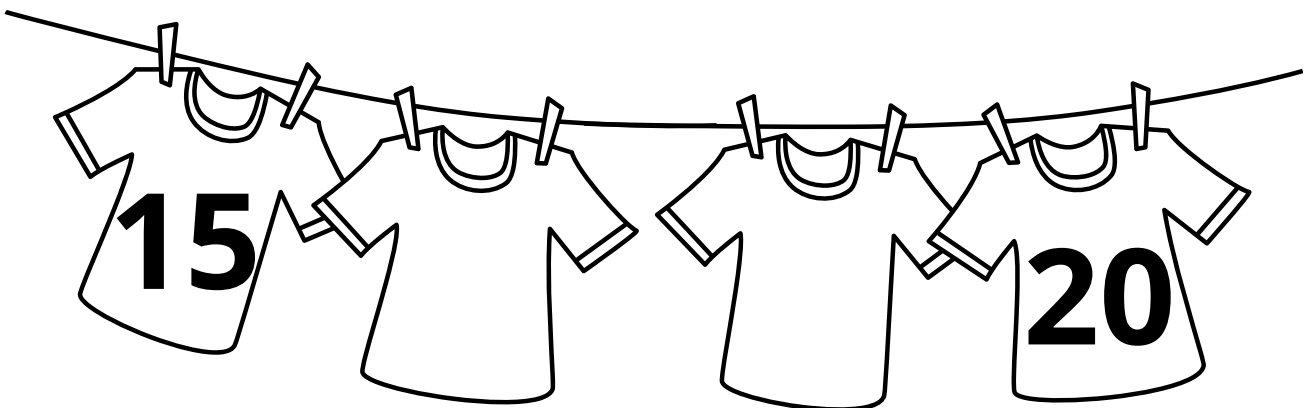
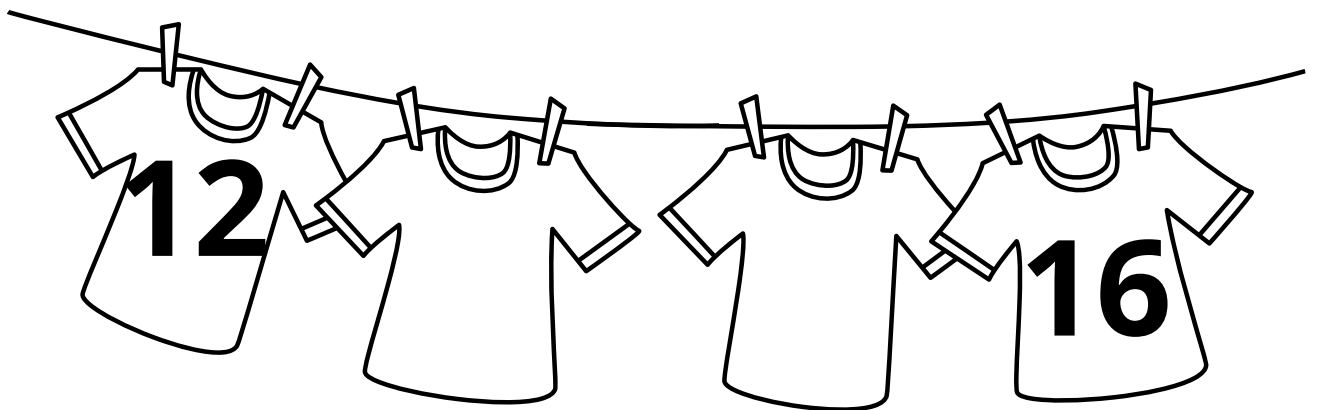
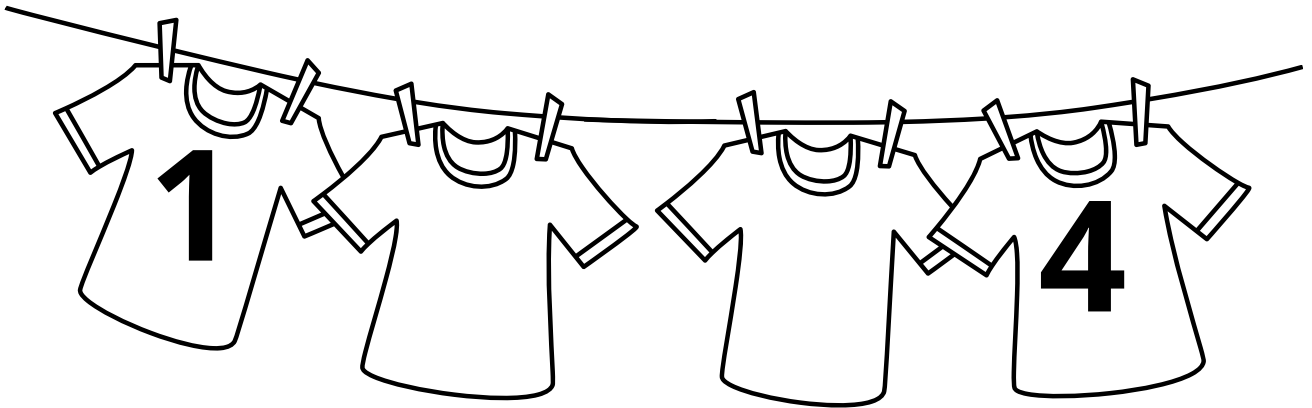
Quem vem antes e quem vem depois?

Complete os quadrados com os vizinhos dos números indicados.

8	9	10		7	
	6			11	
	3			3	
	5			5	

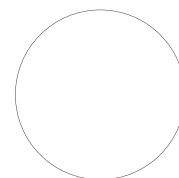
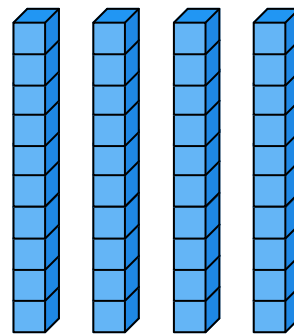
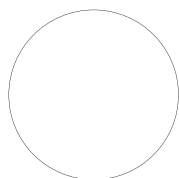
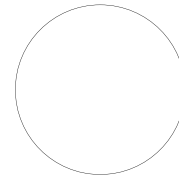
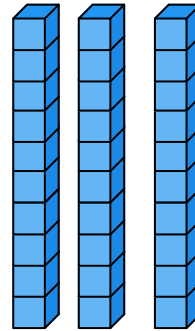
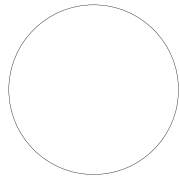
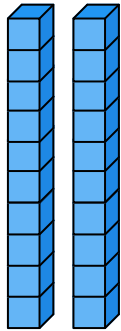
Varal de Números

Escreva nas camisetas vazias números que sejam maiores que o anterior e menores que o próximo.



Desafio do Material Dourado

Conte quanto há em cada quadro, escreva o número abaixo e circule o grupo que possui a menor quantidade.



Pintura Seletiva

Pinte de azul os números maiores que 50 e de vermelho os números menores que 50.

32

54

22

10

79

81

9

43

25

65

O Intruso na Sequência

Em cada sequência, há um número 'intruso' que está fora de ordem. Descubra qual é e risque-o.

2 - 3 - 8 - 4

10 - 21 - 12 - 13

18 - 9 - 20 - 21

Mais recursos
EDUCATIVOS EM

educlub