

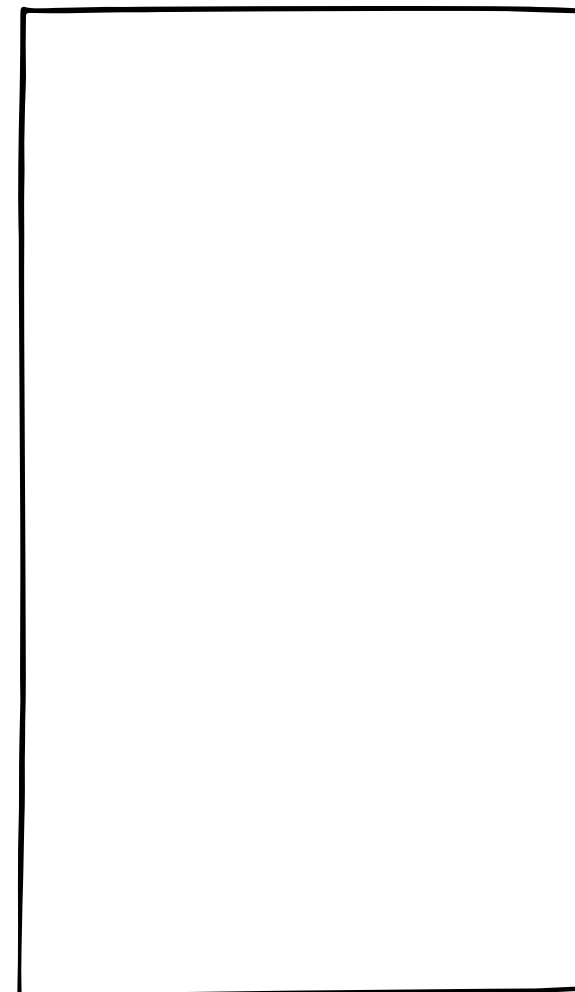
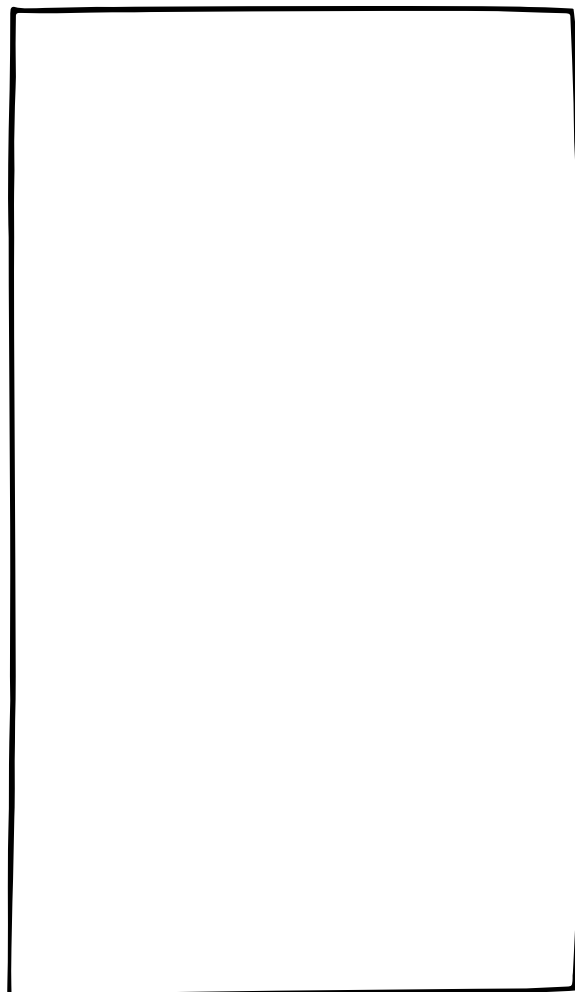
Classificação dos animais carnívoros, herbívoros e onívoros.

Recorte cada imagem de animal e cole na coluna correta, de acordo com o tipo de dieta..

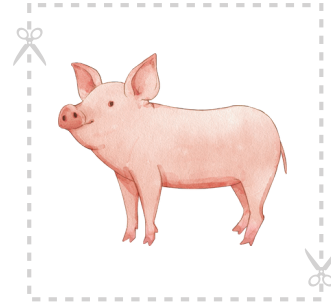
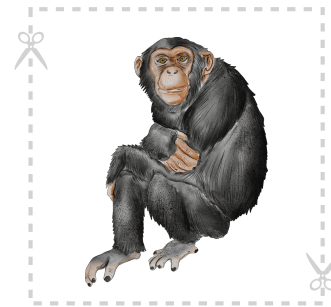
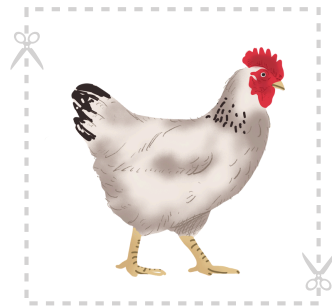
Carnívoro

Herbívoro

Onívoro



Observe cada um dos animais abaixo e determine se são carnívoros, herbívoros ou onívoros.
Recorte cada um e coloque-o na coluna correta na página anterior.



Mais recursos
EDUCATIVOS EM

educlub

www.educlub.com.br