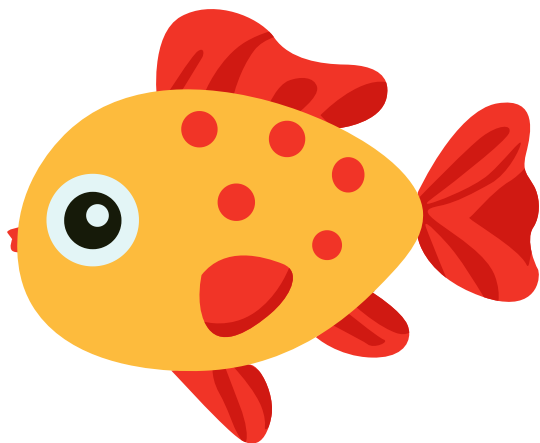


X COM SOM DE CH

Pinte apenas os desenhos onde o X soa como "CH".



O X COM SOM DE Z

Ligue a letra X à abelhinha quando ela tiver som de "Z". Trace as palavras.

exército

exibir

exame

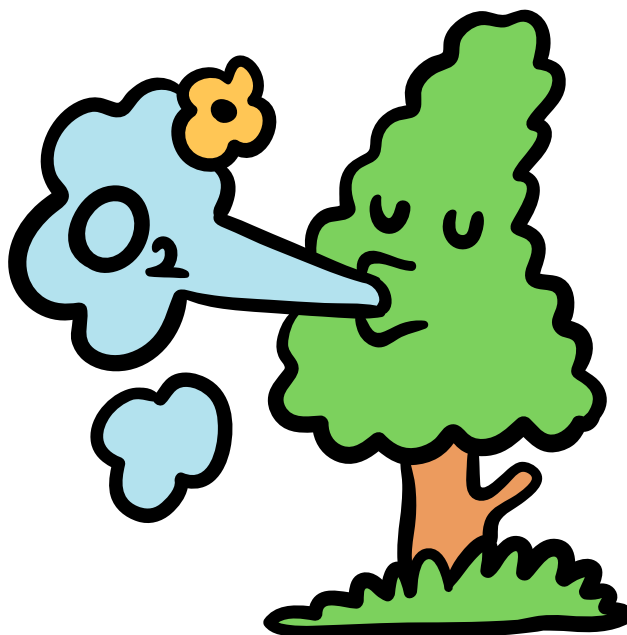
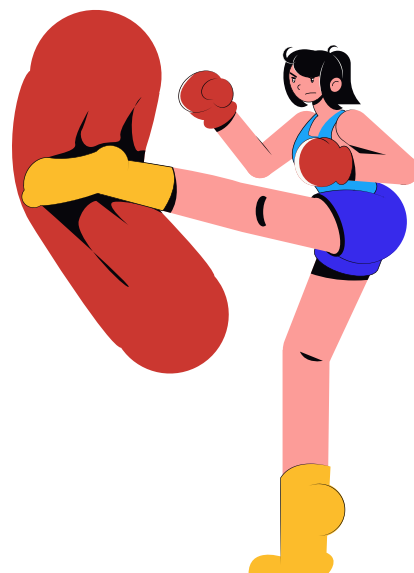
exemplo

exodo

X

X COM SOM DE CS

Escreva o nome dos desenhos que têm esse som "KS".



X COM SOM DE S OU SS

Circule as palavras onde o X soa como um "S" forte.

TEXTO

EXPERIÊNCIA

EXPLOÇÃO

PRÓXIMO

AUXÍLIO

EXPOSIÇÃO

EXTINTO

MÁXIMO

MURAL DOS 4 SONS

Recorte palavras de uma revista ou jornal e cole-as no quadro do som correto:

Som de CH	Som de Z
Som de S	Som de CS

AUTODITADO: QUAL É O SOM?

Escreva o nome da figura e, ao lado, coloque entre parênteses qual som o X fez (CH, Z, S ou CS).









FRASES CONFUSAS

Complete as frases escolhendo a palavra correta baseada no som.

- O meu pai gosta de lutar _____ (boche/boxe) na academia.
- O _____ (peixe/peice) nada rápido no aquário.
- A _____ (xícara/sícara) de café está muito quente.
- O _____ (sacofone/saxofone) faz um som muito bonito.
- O _____ (estintor/extintor) de incêndio é vermelho.
- A professora deu um _____ (exemplo/ezemplo) difícil no quadro.
- O motorista dirige o _____ (Táxi/Tachi) com cuidado.
- Fiz um _____ (Exame/Esame) de sangue.

Mais recursos EDUCATIVOS EM

educlub

www.educlub.com.br