

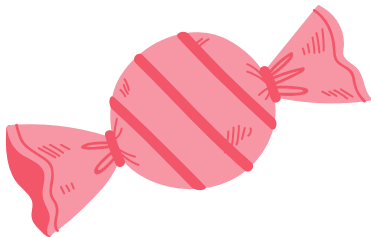
## O SOM INICIAL: P OU B?

Fale o nome de cada figura em voz alta, prestando atenção à explosão de ar nos lábios. Circule a letra que inicia o nome de cada imagem.



P

B



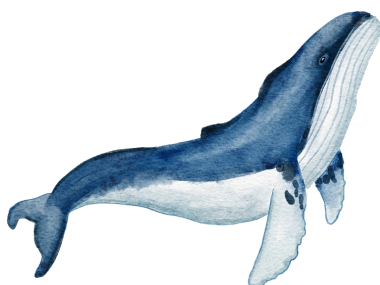
P

B



P

B



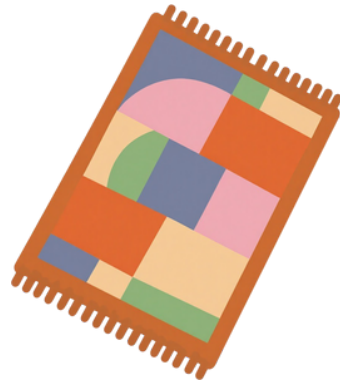
P

B

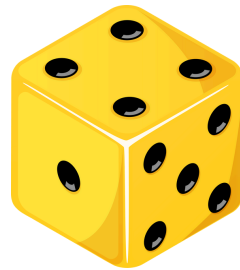
## COMPLETE COM T OU D

As palavras abaixo perderam sua primeira letra. Use T ou D para completá-las corretamente de acordo com o desenho.

- \_\_\_ APETE



- \_\_\_ ADO



- \_\_\_ ELHADO



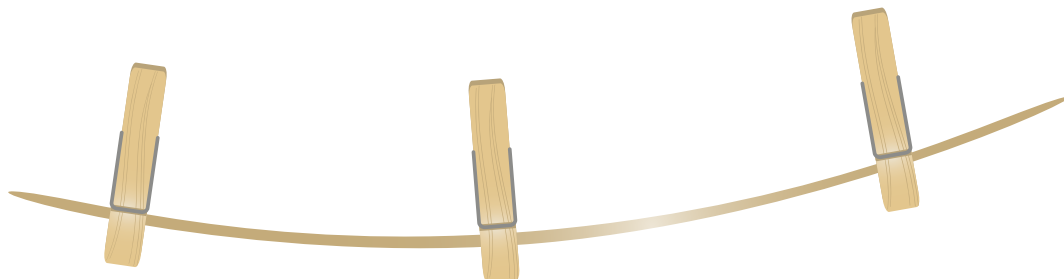
- \_\_\_ EDAL



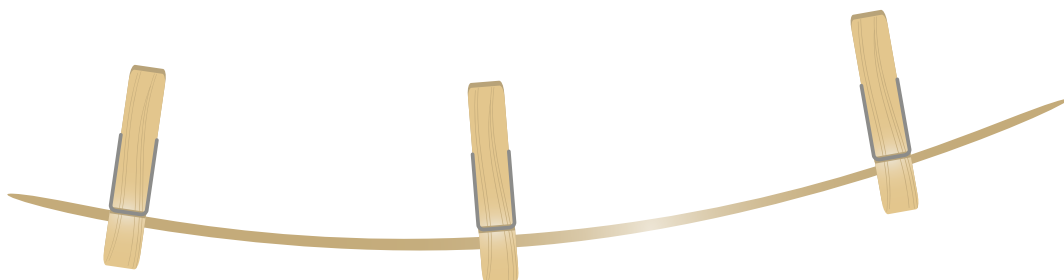
# VARAL DAS LETRAS (F E V)

Recorte as figuras no final da página e cole-as no "varal" correto.

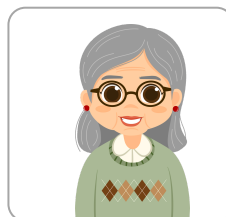
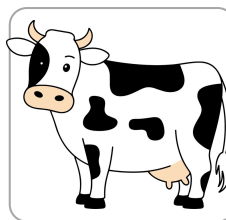
# F



# V



[www.edclub.com.br](http://www.edclub.com.br)



## TROCA-TUDO (PARES MÍNIMOS)

Veja como apenas uma letra muda tudo! Leia as palavras e desenhe o significado de cada uma.

**FACA**

**VACA**

**POTE**

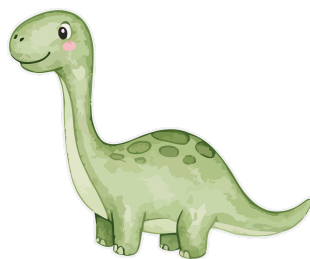
**BOTE**

**TIA**

**DIA**

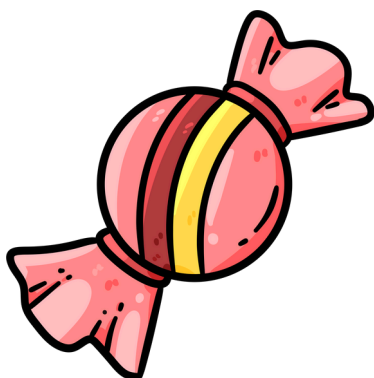
# AUTODITADO DE BOLSO

Escreva a letra inicial de cada objeto dentro do quadradinho abaixo dele.



## ENCONTRE O SOM OCULTO

Às vezes o som está no meio da palavra! Marque um X na imagem que possui o som da letra D em qualquer parte do nome:



# Mais recursos EDUCATIVOS EM

**educlub**

[www.educlub.com.br](http://www.educlub.com.br)