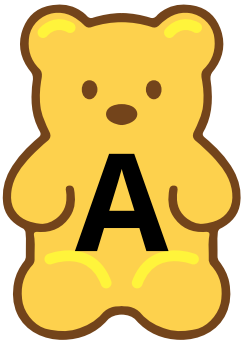


# LIGUE OS PARES

O papai animal (letra maiúscula) precisa encontrar seu filhote (letra minúscula).  
Use cores diferentes para ligar cada par.



**B**



**C**



**D**



# CHUVA DE LETRAS

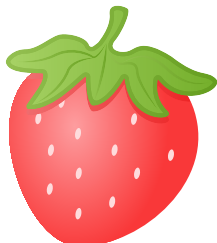
Vamos colorir as gotas de acordo com a legenda:

- AZUL: Letras Maiúsculas (Grandes)
- AMARELO: Letras Minúsculas (Pequenas)



# O SOM INICIAL

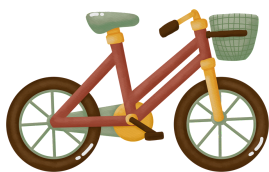
Olhe para o desenho e circule as duas formas da letra que começa o nome dele.



M	L	V
---	---	---



B	C	D
---	---	---



E	B	F
---	---	---



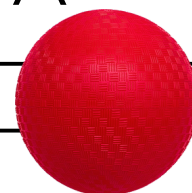
L	P	R
---	---	---



N	O	A
---	---	---



G	J	L
---	---	---



# LABORATÓRIO DE RECORTE

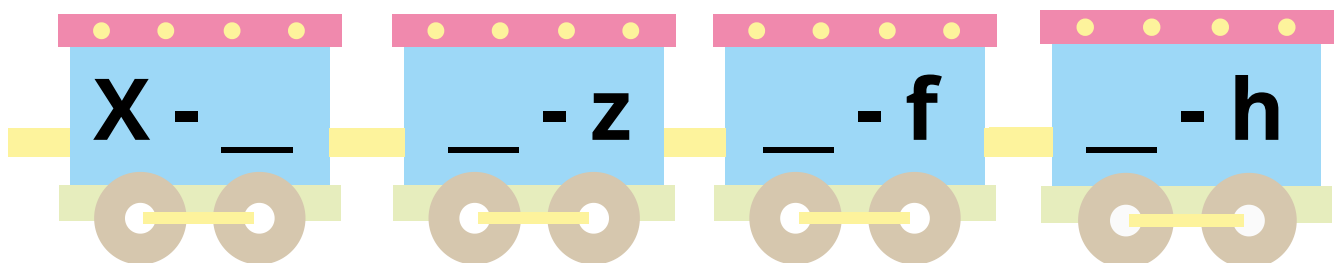
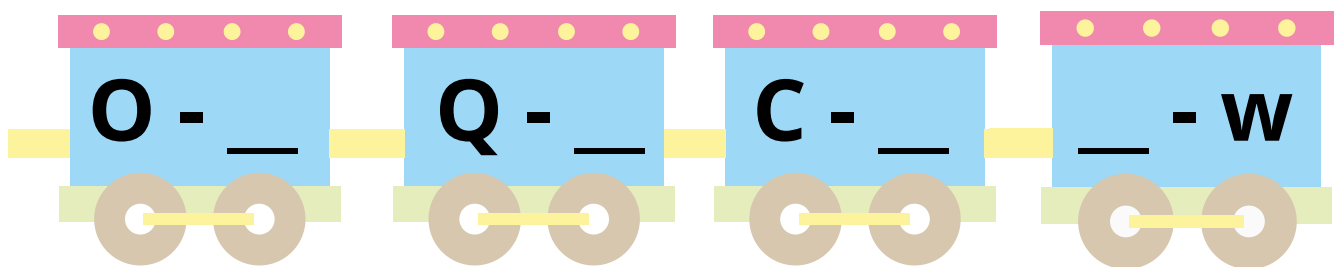
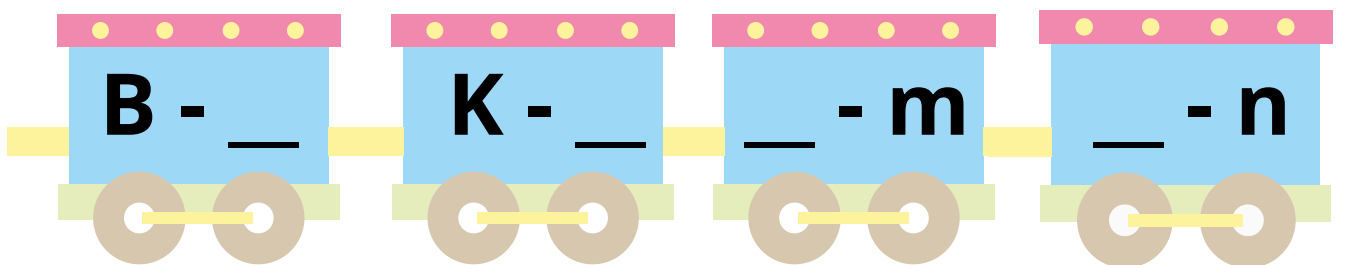
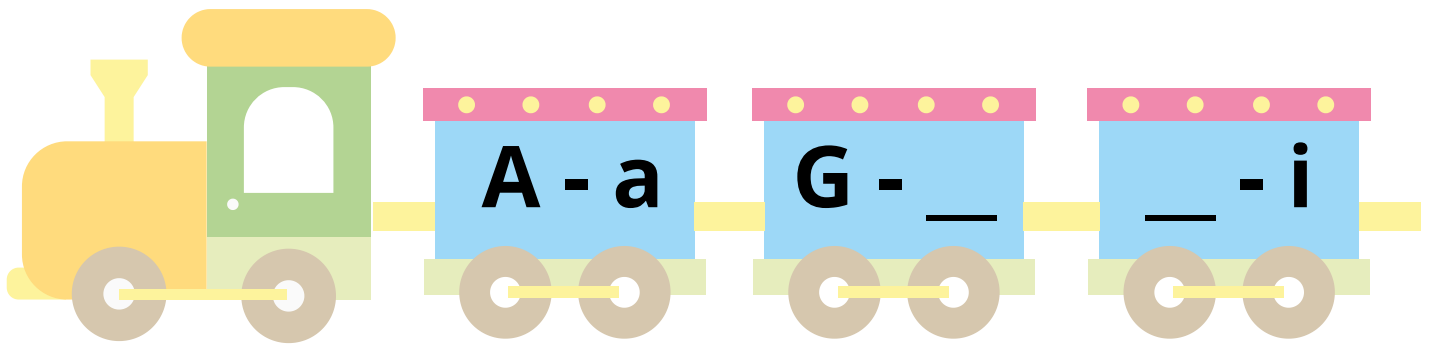
Recorte letras de revistas ou jornais e cole-as no frasco correto abaixo:

**Letras  
maiúsculas**

**Letras  
minúsculas**

# TREM DO ALFABETO

Complete o vagão que está faltando para formar o par.



## DETETIVE DAS LETRAS

Em cada linha, existe uma letra "intrusa" que não pertence ao grupo. Encontre e risque a intrusa.

**m - u - t - V**

**G - H - j - L**

**Aa - Bb - Cd - Ee**

**P - q - S - N**

# Mais recursos EDUCATIVOS EM

**educlub**

[www.educlub.com.br](http://www.educlub.com.br)