

Nome: _____

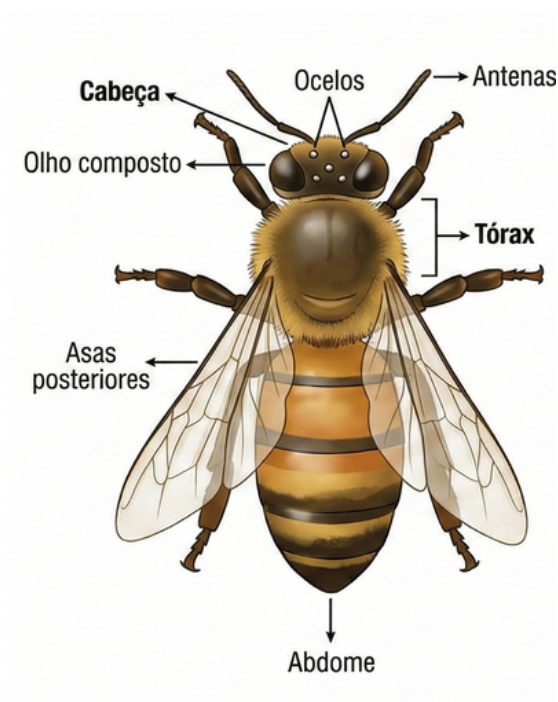
Data: _____

Explorando o Mundo dos Insetos

Os insetos formam o maior grupo de animais do planeta! Eles estão em quase todos os lugares: nas florestas, nos jardins e até nas nossas casas. Mas você sabe o que diferencia um inseto de outros bichinhos, como as aranhas ou os caracóis? Vamos descobrir!

Características Principais:

1. Corpo dividido em 3 partes: Cabeça, tórax e abdome.
2. Pernas: Todos os insetos adultos possuem exatamente 6 pernas (3 pares).
3. Antenas: Possuem 2 antenas que servem para sentir cheiros e tocar as coisas.
4. Exoesqueleto: Eles não têm ossos como nós; têm uma "casca" dura por fora feita de quitina.
5. Asas: Muitos insetos têm asas (como moscas e borboletas), mas nem todos voam (como as formigas operárias).



Atividades de Fixação

1. Verdadeiro (V) ou Falso (F)

Leia as afirmações abaixo e marque V para as verdadeiras e F para as falsas:

- () As aranhas são insetos porque têm muitas pernas.
- () O corpo dos insetos é dividido em cabeça, tórax e abdome.
- () Todos os insetos possuem um par de antenas.
- () Os insetos possuem esqueleto interno, igual aos seres humanos.
- () Um animal com 8 pernas não pode ser classificado como inseto.

2. Complete as Lacunas

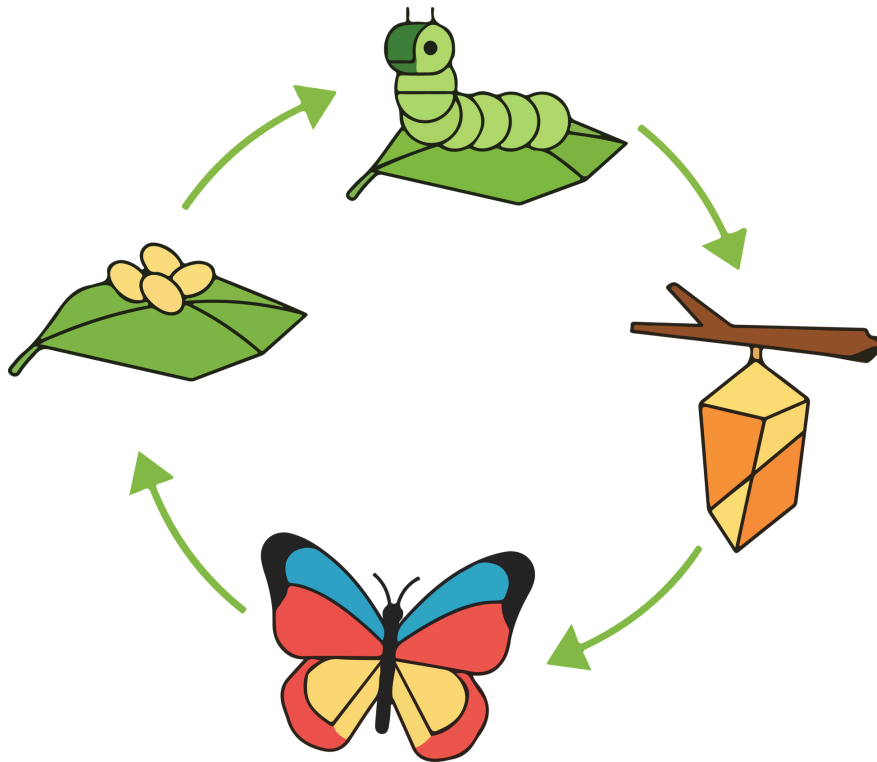
Utilize as palavras do quadro abaixo para completar as frases corretamente:

ANTENAS — SEIS — ASAS — QUITINA — ABDOME

- a) O corpo dos insetos é dividido em cabeça, tórax e _____.
- b) Para perceber o ambiente ao seu redor, os insetos usam suas duas _____.
- c) Uma característica obrigatória de todo inseto é possuir _____ pernas.
- d) A carapaça dura que protege o corpo do inseto é feita de uma substância chamada _____.
- e) Diferente dos outros artrópodes, muitos insetos desenvolveram _____ para voar.

3. Quem sou eu?

Ligue as características ao processo de crescimento dos insetos (Metamorfose):



OVO

() Fase em que o inseto se alimenta muito para crescer (ex: lagarta).

LARVA

() Fase final, onde o inseto já tem asas e pode se reproduzir.

PUPA/CRISÁLIDA

() O início de tudo, geralmente depositado em folhas.

ADULTO

() Fase de transformação dentro de um casulo.

4. Desafio de Classificação

Observe a lista de animais abaixo. Circule apenas aqueles que são insetos:

- Formiga
- Aranha
- Besouro
- Escorpião
- Gafanhoto
- Centopeia
- Borboleta
- Abelha

Mais recursos
EDUCATIVOS EM

educlub